

Melkroboter und Weide?

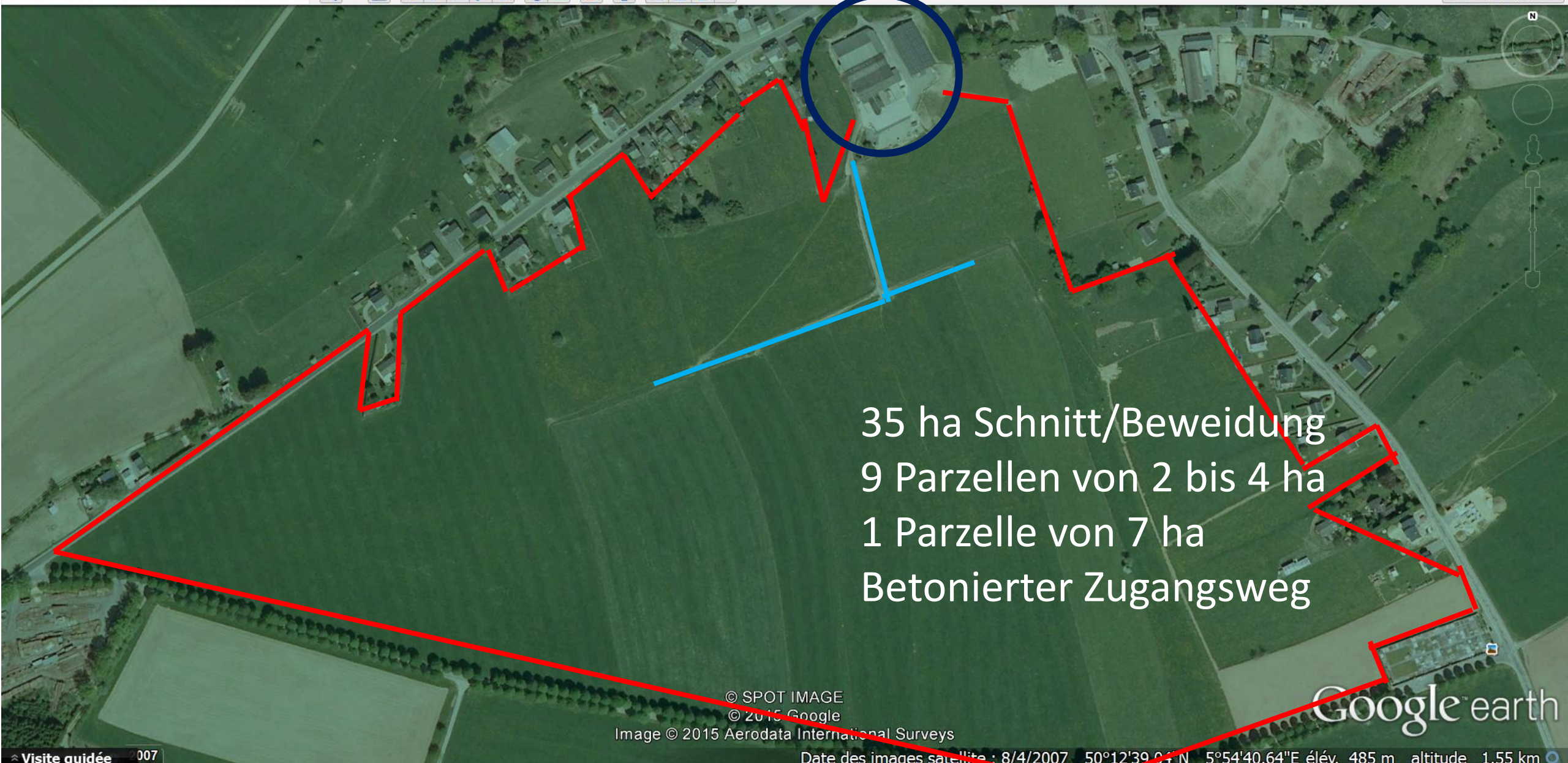
Milchkühe und Beweidung nach Quoten: 26. Februar 2015

Marc Grandjean



Betriebsvorstellung

- Lage:
 - Courtil-Bovigny
 - Ardennen (500 m Höhe)
- Nutzfläche:
 - 88 Hektar
 - 80 ha Grünland
 - 8 ha Silomais
- Viehbestand:
 - 120 MK+ Nachzucht
 - Jährliche Produktion: $1,2 \times 10^6$ Liter
- Arbeitskraft:
 - 1 Person
- 2 Melkroboter Delaval
 - 2000 und 2012
- 2,7 bis 3,0 Melkzeiten/Tag im Stall
- 2,3 bis 2,5 Melkzeiten/Tag auf der Weide



35 ha Schnitt/Beweidung
9 Parzellen von 2 bis 4 ha
1 Parzelle von 7 ha
Betonierter Zugangsweg

© SPOT IMAGE
© 2015 Google

Image © 2015 Aerodata International Surveys

Google earth

Date des images satellite : 8/4/2007 50°12'39.04" N 5°54'40.64" E élév. 485 m altitude 1.55 km

Beweidung

- Weidegang tagsüber
- Vom 01.-10. Mai bis 15.-30. Oktober
- Öffnen der Tore 06h00
- Verteilen der TMR: 18h00
 - Ungefähr 13 kg TM TMR gefüttert (Grassilage, Mais, Biertreber)
 - + 3-4 kg Kraftfutter (Automat, Roboter)
 - Milchproduktion von 30 kg/Kuh/Tag zwischen Mai und Oktober (2013)
- 1 einzige Gruppe Kühe
- Alle Parzellen werden mindestens einmal pro Jahr gemäht

Projekt Autograssmilk (ULG-Fac. Méd. Vét.-Ferme Exp.)

- Aufnahme von ungefähr 5 kg TM Gras/T (errechnet auf Basis der TMR und der aufgenommenen Menge Kraftfutter)
- Sehr unterschiedliche Grasdichte: min. 157 kg TM/cm bis max. 378 kg TM/cm
 - Große Schwierigkeit die Aufnahme mit dem Herbometer zu erfassen
- Durchschnittliche Nährwerte des Weidegrases für die Monate Mai bis September aber saisonale Schwankungen und Schwankungen zwischen den Parzellen

	TM	brutto Prot.	Verdau lichkeit	Zucker	VEM	DVE	OEB
2013	19	206	85	164	1019	104	39
2014	19	212	84	145	1020	104	47

Vorteile

- Tiergesundheit
- Kosten der Futterration ↓
- Verringerung der Lohfahrerkosten
- Fortbestand und Qualität des Grünlandes ↑
- *Ansehen der Landwirtschaft*

Nachteile

- Arbeitsaufwand ↑ weil :
 - Melkroboter und vollständiges Weiden schwer zu kombinieren
 - TMR täglich produzieren und füttern
- die TMR auf die Weide anpassen
- Roboter = Kalbungen zeitlich verteilt
- Schwierigkeit den Weidegang und die Mähflächen zu planen
- Schmackhaftigkeit des Grases nimmt nach der ersten Beweidung ab

mögliche Verbesserungen

- Den Weidegang je nach Laktationsstadium steuern
- Einen Elektrozaun bei starkem Graswuchs einrichten
- Tag- und Nachtbeweidung auf zwei verschiedenen Parzellen
- ...

