

Pressemitteilung

Internationaler Grünlandtag 2011/ Landwirtschaftliche Ausstellung

vom 1.-3. Juli 2011
von 10.⁰⁰ bis 18.⁰⁰ Uhr
in Ettelbrück (Luxemburg)

Thema:

Milch aus Gras

Ein Tag der Information, der Öffentlichkeitsarbeit und des grenzüberschreitenden Austausches

Die Internationalen Grünlandtage dienen vor allem der Information zu vielfältigen Aspekten in der Grünlandbewirtschaftung. Dabei arbeiten in diesem Bereich tätige Organisationen aus der Wallonie, Rheinland-Pfalz und dem Großherzogtum Luxemburg, zusammen, um jährlich solch eine breit gefächerte Informationsplattform schaffen zu können, die Internationalen Grünlandtage.

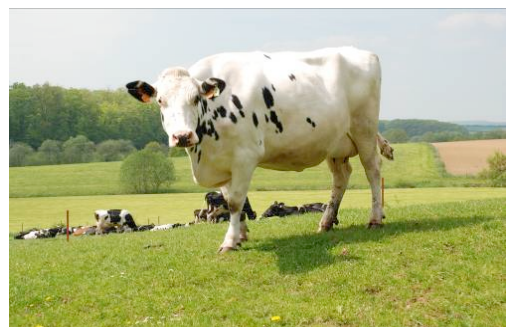
65 Wissenschaftler und Berater aus 17 Organisationen informieren diesjährig während der Landwirtschaftlichen Ausstellung in Ettelbrück die Landwirte, Berater der Landwirtschaft sowie das breite Publikum über vielfältige Themen der Grünlandbewirtschaftung. Außerdem bietet dieses Ereignis allen Beteiligten die Möglichkeit, sich über ihre aktuellen Arbeiten auszutauschen und neue Erkenntnisse zu gewinnen.



Internationale Grünlandtage 2008 in Ettelbruck

Zehn Fachforen rund um das Thema „Milch aus Gras“

Hauptthema der Internationalen Grünlandtage 2011 ist die Grünlandverwertung in der Milchproduktion. Die betroffene Region zeichnet sich durch einen sehr hohen Anteil an Dauergrünland aus. Die Zukunft der Milchproduktion in dieser Gegend muss über eine effiziente Nutzung vom Grünland gesichert werden. Mehrere Grünlandssysteme (Weidehaltung, Stallhaltung mit Silagefütterung) werden auf den Grünlandtagen in Themenzelten vorgestellt und diskutiert.



Folgende 10 Themen werden im Detail erörtert:

- Die Vorhersage und Planung des Grünlandertrages
- Grünlandpflanzen und- mischungen
- Extensivgrünland-Biodiversität und Futtermittelverwertung
- Weidetechnik
- Vergleich verschiedener Milchproduktions-Systeme

- Die Kuh als einer der besten Grünlandverwerter
- Melken und Weide
- Dairyman -Projekt: Lernen-Austauschen-Verbessern,
- Stallbau: Tierkomfort, Fütterung, Betriebswirtschaft und Melktechnik
- Maschinenvorfürungen (von der Silageentnahme bis zur Krippe)

Die Themen rund um den Stallbau und die Maschinen werden über viel Ausstellungsmaterial veranschaulicht. Auf dem Standort der Grünlandtage wird eine Herde Milchkühe von einem Melkroboter gemolken werden. Ein Stall wird ebenfalls aufgebaut sein und mit den neuesten Stallbaumaterialien eingerichtet werden. Des Weiteren werden Maschineneuheiten rund um die Futterentnahme und Verteilung in mehreren Vorfürungen vorgestellt.

Organisation der Internationalen Grünlandtage

Die Internationalen Grünlandtage sind durch eine enge Zusammenarbeit zwischen verschiedenen Institutionen der Wallonie, Rheinland-Pfalz und dem Großherzogtum Luxemburg entstanden.

Organisatoren der diesjährigen Veranstaltung sind:

- Lycée Technique Agricole - LTA, Ettelbrück (L),
- Ackerbauverwaltung - ASTA, Luxemburg (L),
- Convis (L),
- Koordinationsstelle Grünes Land Eifel Ardennen - GLEA (B, D),
- Agra-Ost (B),
- Dienstleistungszentrum Ländlicher Raum Eifel -DLR (D).

In Zusammenarbeit mit :

- | | |
|--|---|
| <ul style="list-style-type: none"> • Service d'Economie Rurale (L) • Landwirtschaftskammer (L) • Interreg Projekt DAIRYMAN (L, B) • Landwirtschaftskammer Nordrhein-Westfalen (D) • Landwirtschaftskammer Rheinland-Pfalz (D) | <ul style="list-style-type: none"> • ANETA-Agro Service • Association Wallonne de l'Elevage asbl (B) • Centre de Recherches Agronomiques Wallon CRA-W (B) • Fourrages-Mieux (B) • SPW-DGARNE Ministère de la Région wallonne (B) • ULG - Faculté de Médecine Vétérinaire (B) • aCREA-ULg (Unité de recherche du Département des Sciences et Gestion de l'Environnement de l'Université de Liège) |
|--|---|

Im April 2007 wurde der erste « Internationale Grünlandtag » in Baniions (Belgien) organisiert. Seitdem werden die Internationalen Grünlandtage im Wechsel in und mit den drei Ländern organisiert: 2008 zuletzt in Ettelbrück (Großherzogtum Luxemburg), 2009 in Kyllburgweiler (Deutschland), 2010 Bras (Belgien) und dieses Jahr wieder in Ettelbrück (Luxemburg).

Ablauf

Die Internationalen Grünlandtage 2011 finden im Rahmen der landwirtschaftlichen Ausstellung in Ettelbrück vom Freitag, den 1. bis zum Sonntag, den 3. Juli 2011 statt. Die Grünlandtage sind jeden Tag von 10 Uhr bis 18 Uhr geöffnet.

Informationen in Themenzelten sowie die Vorfürungen sind in französischer und deutscher Sprache.

Für weitere Informationen können Sie folgende Internetseite besuchen: <http://www.iglt.eu> oder <http://www.foireagricole.lu>, oder der Lycée Technique Agricole von Ettelbrück kontaktieren 00352 (0) 818525-702/-703

*Verbindung herstellen zwischen den Landwirten, der breiten Bevölkerung und den Wissenschaftlern...
...über die Sprachgrenzen hinweg*