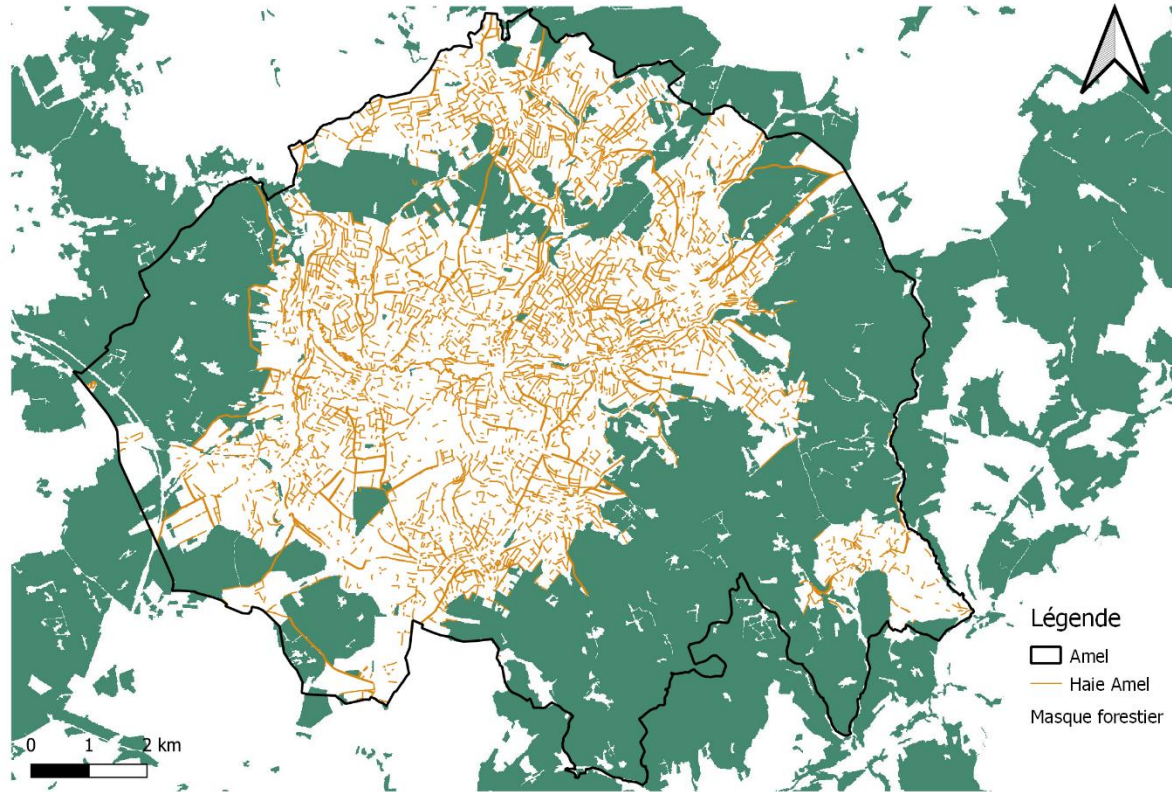


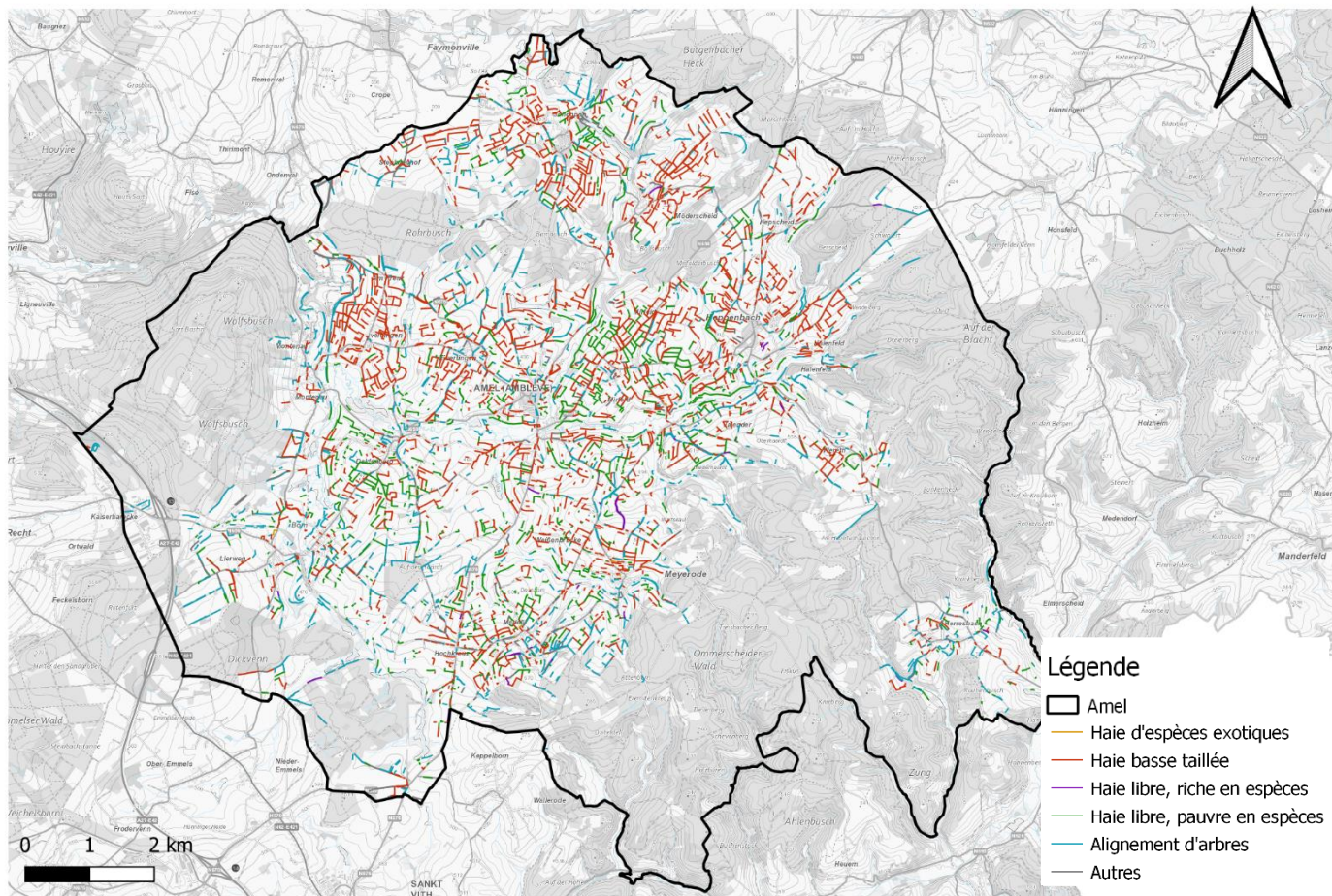
Résultats de l'inventaire des éléments ligneux du maillage écologique dans la commune d'Amel/Amblève

La commune d'Amblève/Amel comprend au total 589,2 km de maillage écologique identifiée, dont 312,6 km de haie d'espèces indigènes. Cela correspond à une densité de 82 m de maillage/ha¹.

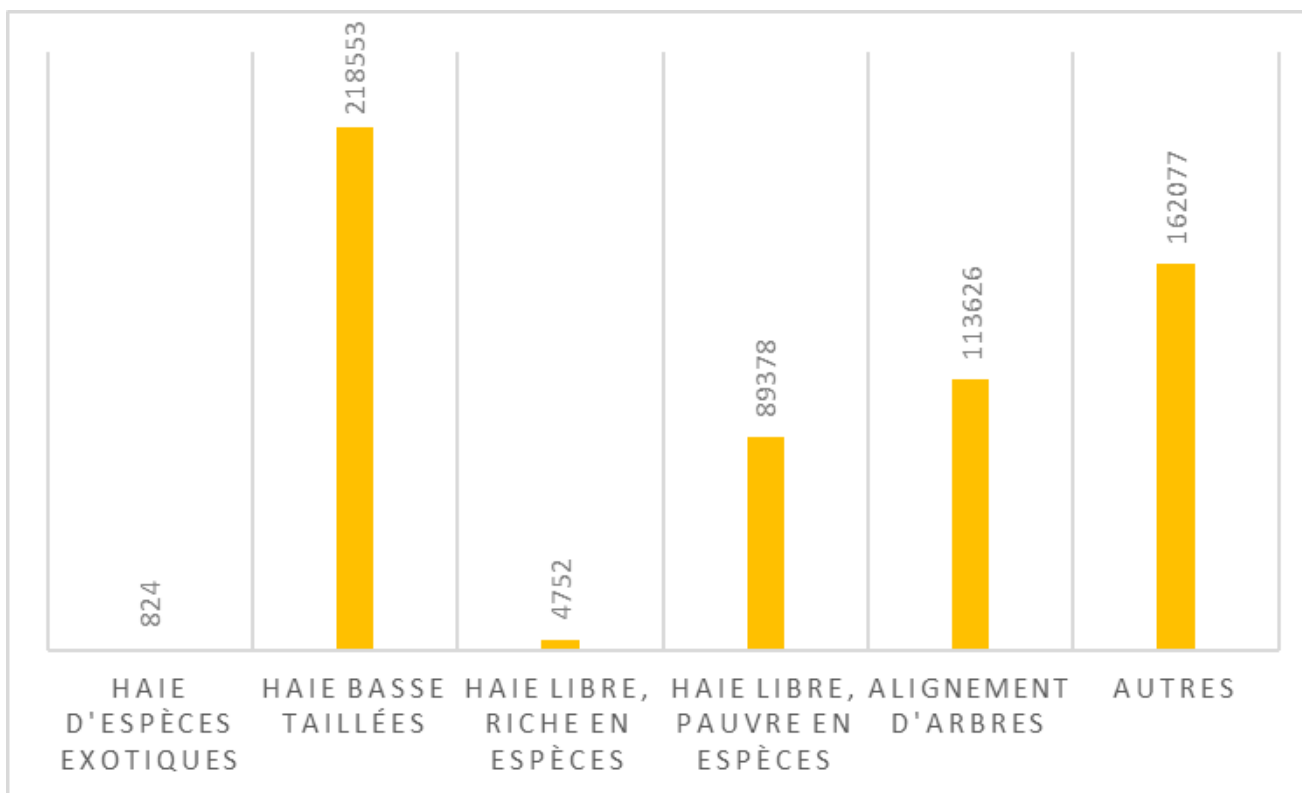


Réseau du maillage écologique (orange) dans la commune d'Amblève/Amel dans la matrice forestière (vert)

¹ La surface communale non forestière est prise en considération pour le calcul de la densité.



Répartition spatiale du maillage écologique dans la commune d'Amblève/Amel



Répartition du métrage par type d'élément du maillage écologique dans la commune d'Amblève/Amel